

Manualul de utilizare a scurgerii liniare Premium

1. Scoateți toate componentele kitului de montare.



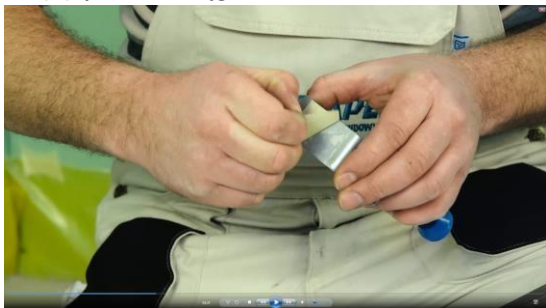
Așezați garnitura neagră pe corpul sifonului

2. Pregătiți profilele pentru a stabili scurgerea .



Înșurubați picioarele în profilele de stabilizare. Înșurubați apoi, astfel încât lungimea sa, inclusiv profilul, să fie cu un centimetru mai mică decât nivelul spout-ului (în acest exemplu, o gură de scurgere de 13 cm și un profil cu un picior de 12 cm).

3. Atașați profilurile la jgheab



Îndepărtați folia de protecție de pe banda dublă ultra-puternică.

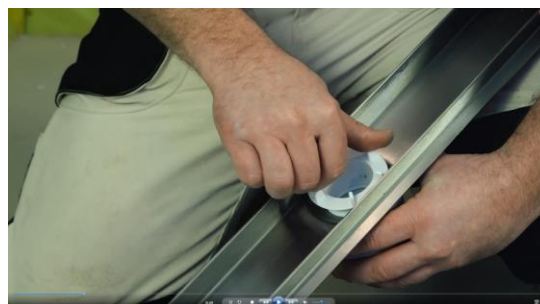
4. Conectați scurgerea la canalizare



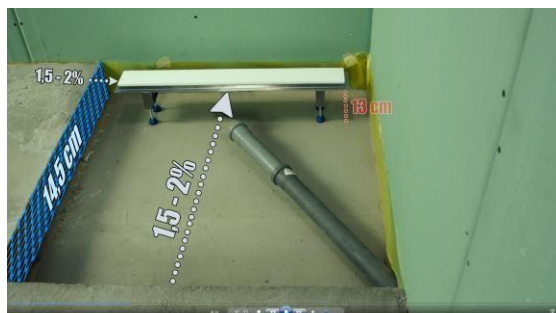
Așezați scurgerea în locul potrivit. Montați cotul și/sau fittinguri astfel încât să se închidă circuitul canalizării.

- Începeți asamblarea prin înșurubarea sifonului

la jgheabul de scurgere.



Apoi răsuciți din partea de sus până când simțiți rezistența .



Atunci când se determină înălțimea țintă a jgheabului de scurgere, luați în considerare faptul că apa trebuie să aibă o pantă adecvată. Practica indică faptul că panta podelei de duș este de 1,5%-2% pe metru.



Lipiți profilul la locul dorit pe jgheab. Acest loc nu ar trebui să blocheze sifonul și conductele de canalizare. Aveți multă flexibilitate în alegerea acestui loc. Apăsăți profilul pe jgheab, astfel încât banda să se lipsească foarte bine pe jgheab .



Setați distanța dorită a canalului de scurgere față de pereți.

5. Faceți nivelarea finală a canalului de scurgere



Utilizați un boloboc lung pentru a obține înălțimea dorită.



Puteți micro-ajusta înălțimea

6. Se toarnă betonul



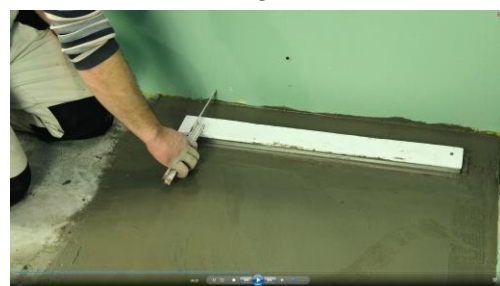
Instalați un capac de polistiren, care va proteja scurgerea și sistem de canalizare împotriv murdăriei / betonului, lipici, mortar



Se toarnă cel mai fin beton, încet, pornind de la locurile de sub picioare. Acest lucru va proteja mișcarea ulterioară a scurgerii.



Cu un dreptar de zidărie lung, nivelați suprafața menținând în același timp scăderea planificată anterior de 1,5-2%.



Înainte ca betonul să se usuce, asigurați-vă că scurgerea nu s-a deplasat și se află în locul dorit.

7. Instalarea sigiliilor



Amorsați suprafața dușului. Aplicați grundul cu o perie. Suprafața se usucă aproximativ 24 de ore. Atenție! Amorsa nu este inclusă în set cu scurgerea.



Aplicați manșeta de etanșare pe care o veți găsi în Kit. Este o parte integrantă a canalului de scurgere. A fost tăiată în fabrică, precis, la dimensiunea canalului de scurgere.



Ca un alt strat izolator, merită să aplicați un film lichid. Cu folie lichidă acoperim toate locurile sensibile adică colțuri, unghiuri, îmbinări ale suprafețelor de beton. Atenție! Filmul lichid nu este inclus în set cu scurgerea.



Pentru a obține cele mai bune rezultate, merită să adăugați sigilii permanente în colțurile dușului. Puteți utiliza seturi gata făcute de sigilii disponibile în magazinele de construcții. După aproximativ 4 ore pot fi aplicate la sigilii permanente, al doilea strat de film lichid.